
Burkhardt Holzvergaser

Burkhardt Holzvergaser

🔥 technische Daten:

- elektrische Leistung **180-190kW**
- thermische Leistung **220-250kW**
- Pelletverbrauch ca. 110kg/h
- Zündölverbrauch ca. 4 l/h
- Anlagenwirkungsgrad netto el. **>>30%**
- Gesamtwirkungsgrad ca. 75%
- Reststoff Asche/Koks 2kg/h
- Kondensat 8 l/h (unbedenklich)

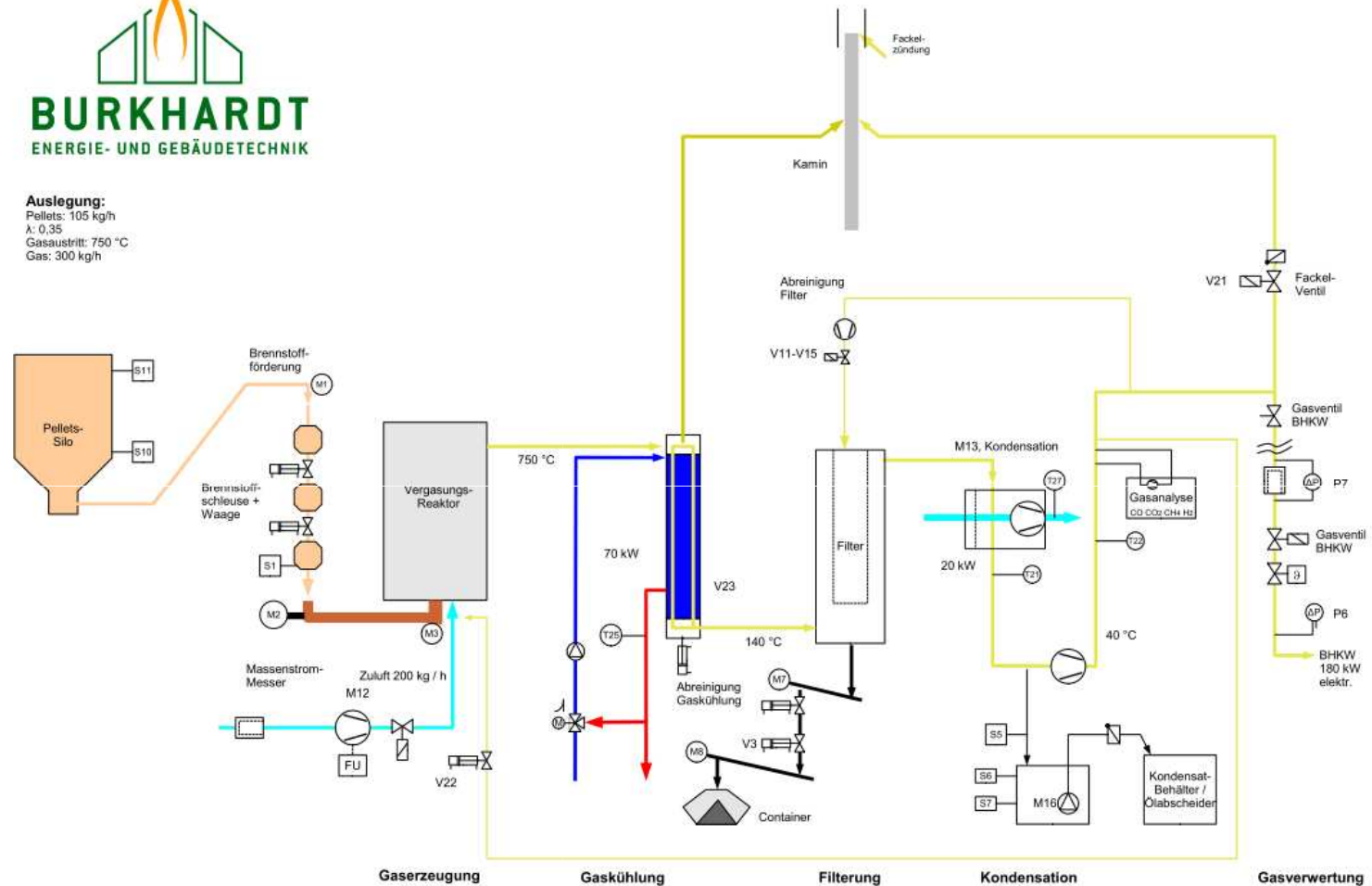


Burkhardt Holzvergaser

Funktion



Auslegung:
 Pellets: 105 kg/h
 λ : 0,35
 Gasaustritt: 750 °C
 Gas: 300 kg/h

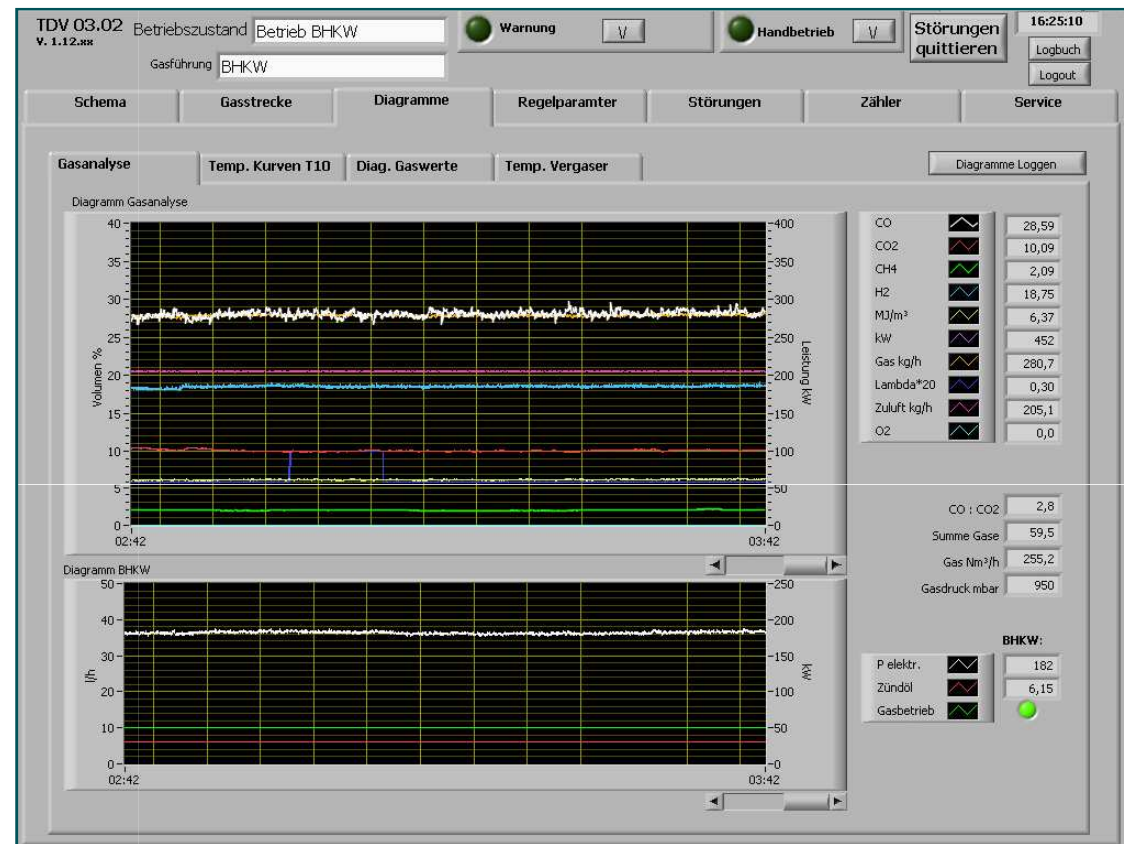


Stand 09.09.11, 11:40:42

Burkhardt Holzvergaser

Gasanalyse:

- CO 28%
- H₂ 19%
- CH₄ 2%
- CO₂ 11%



Burkhardt Holzvergaser

Warum **Pellets**?

- genormter Brennstoff (Ascheschmelzpunkt, Aschegehalt, Wassergehalt)
- heizwertbezogener Brennstoffpreis nur geringfügig höher als bei Hackschnitzel
- keine „Manpower“ notwendig
- einfachere Fördertechnik
- höhere Wirkungsgrade

Burkhardt Holzvergaser

- 🔥 Fakten **Holzvergaser**:
- 🔥 zur Zeit 29 Anlagen im Betrieb

(3 x Burkhardt Mühlhausen, 1 x Michelsneukirchen , 2 x Pfaffroda-Hallbach, 2 x Warburg, 6 x Klärschlamm-trocknung Hohenburg, 1 x Hinterschmieding, 1 x Gspannberg, 12 x Ladbergen)
- 🔥 Betriebserfahrung ca. 100.000 gesamt; 2 x 14.000h Dauerbetrieb bei 1. Burkhardt u. Artmann Anlage
- 🔥 Einsatzkosten je kWh elektrisch ca. 11ct/kWh
- 🔥 geplanter Markteintritt 2011 in Deutschland mit einer Kleinserie
- 🔥 geplanter Markteintritt in Nachbarländern abhängig von mehreren Faktoren (Erfolg Vergaser, Erfolg in den Nachbarländern auf Pflanzenölbasis)
- 🔥 geplante Kosten 2000-3000 €/kW (Vergaser inkl. BHKW)